

# 1711/1712 МДК.02.02. ОСНОВЫ КОНСТРУКТОРСКО-ТЕХНОЛОГИЧЕСКОГО ОБЕСПЕЧЕНИЯ ДИЗАЙНА (Тимофеева Д. Ю.)

## Задание:

1. Выполнение чертежа броши с револьверным замком
2. Выполнение чертежа изделия с коробчатым замком

### Задание № 1

#### Выполнение чертежа броши с револьверным замком

#### Обучающийся должен знать:

- конструкцию броши;
- классификацию брошей;
- виды замков для брошей;
- технологию изготовления броши и револьверного замка;
- правила построения брошей и замков.

#### Обучающийся должен уметь:

- выбирать материал по нужной теме из различных, доступных информационных источников;
- систематизировать собранный материал для выполнения задания;
- компоновать изделие;
- подписывать работу утвержденным шрифтом.

#### Практические рекомендации к выполнению:

- прочитать дополнительную литературу, проанализировать текст;
- спроектировать брошь с револьверным замком;
- компоновать изделие на формате А4;
- построить брошь;
- построить револьверный замок;
- оформить подписи утвержденным шрифтом;

#### Пример:

В верхней части работы по середине (высота букв 12 мм):

«БРОШЬ С РЕВОЛЬВЕРНЫМ ЗАМКОМ».

В нижнем левом углу (высота букв 6 мм):

«ВЫПОЛНИЛ:

ИВАНОВ А. С.

ГР. 1611/1612».

В нижнем правом углу:

«ПРЕПОДАВАТЕЛЬ:

ТИМОФЕЕВА Д. Ю.».

## Критерии оценки

№	Показатели качества	Критерии оценивания	Максимальный балл за выполнение задания
1	Компоновка надписи, броши и подписи на формате А4	Правильная компоновка надписи, броши и подписи на формате А4	10
2	Построение броши в двух видах	Правильное построение броши в двух видах согласно чертежу с соблюдением всех заданных размеров и пропорций	20
3	Подпись утвержденным шрифтом	Правильная аккуратная подпись с соблюдением всех пропорций и размеров	10
4	Линии чертежа	Точные и тонкие линии построения	5
Итого: 45 баллов			

**Результирующие оценки формируются по следующим критериям:**

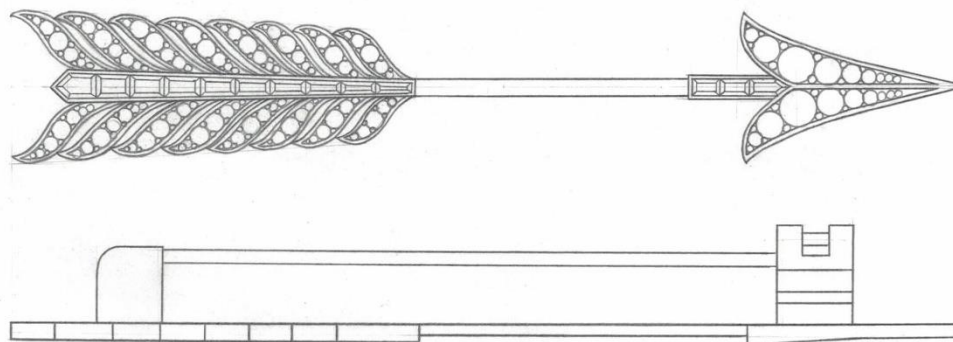
55% правильных ответов (25 баллов) – оценка 3 (удовлетворительно);

85% правильных ответов (34 балла) – оценка 4 (хорошо);

95% правильных ответов (43 балла) – оценка 5 (отлично).

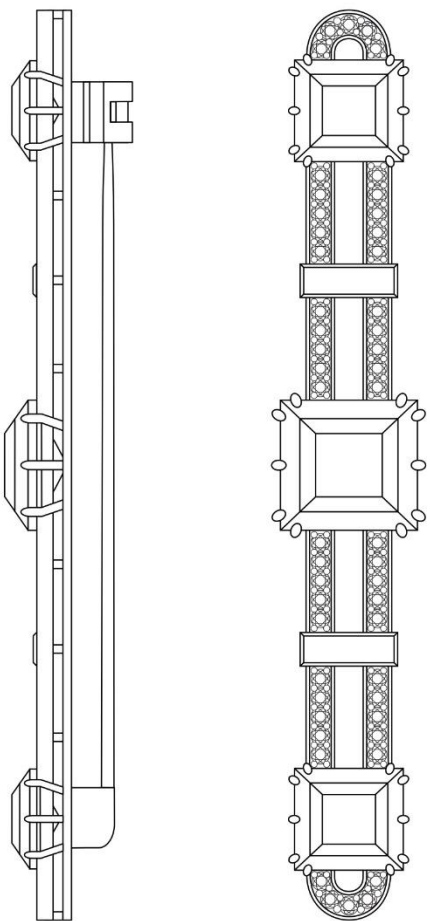
**Образец:**

БРОШЬ С РЕВОЛЬВЕРНЫМ ЗАМКОМ



**Пример работы:**

БРЮШЬ С РЕВОЛВЕРНЫМ ЗАМКОМ



ВЫПОЛНИЛА:

ПАРФЁНОВА А.В.

ГРУППА 1611/1612

## Задание № 2

### Выполнение чертежа изделия с коробчатым замком

#### Обучающийся должен знать:

- конструкцию изделий;
- классификацию замков;
- конструкцию коробчатого замка;
- технологию изготовления коробчатого замка и принцип работы;
- правила построения замков.

#### Обучающийся должен уметь:

- выбирать материал по нужной теме из различных, доступных информационных источников;
- систематизировать собранный материал для выполнения задания;
- компоновать изделие;
- подписывать работу утвержденным шрифтом.

#### Практические рекомендации к выполнению:

- прочитать дополнительную литературу, проанализировать текст;
- спроектировать изделие с коробчатым замком;
- компоновать изделие на формате А4;
- построить украшение;
- построить коробчатый замок;
- оформить подписи утвержденным шрифтом;

Пример:

В верхней части работы по середине (высота букв 12 мм):

«ИЗДЕЛИЕ С КОРОБЧАТЫМ ЗАМКОМ».

В нижнем левом углу (высота букв 6 мм):

«ВЫПОЛНИЛ:

ИВАНОВ А. С.

ГР. 1611/1612».

В нижнем правом углу:

«ПРЕПОДАВАТЕЛЬ:

ТИМОФЕЕВА Д. Ю.».

#### Критерии оценки

№	Показатели качества	Критерии оценивания	Максимальный балл за выполнение задания
1	Компоновка надписи, изделия и подписи на формате А4	Правильная компоновка надписи, изделия и подписи на формате А4	10
2	Дизайн изделия	Оригинальный дизайн современного изделия	5
3	Построение изделия в двух видах	Правильное построение изделия в двух видах согласно чертежу с соблюдением всех	20

		заданных размеров и пропорций	
4	Подпись утвержденным шрифтом	Правильная аккуратная подпись с соблюдением всех пропорций и размеров	10
5	Линии чертежа	Точные и тонкие линии построения	5
Итого: 50 баллов			

**Результатирующие оценки формируются по следующим критериям:**

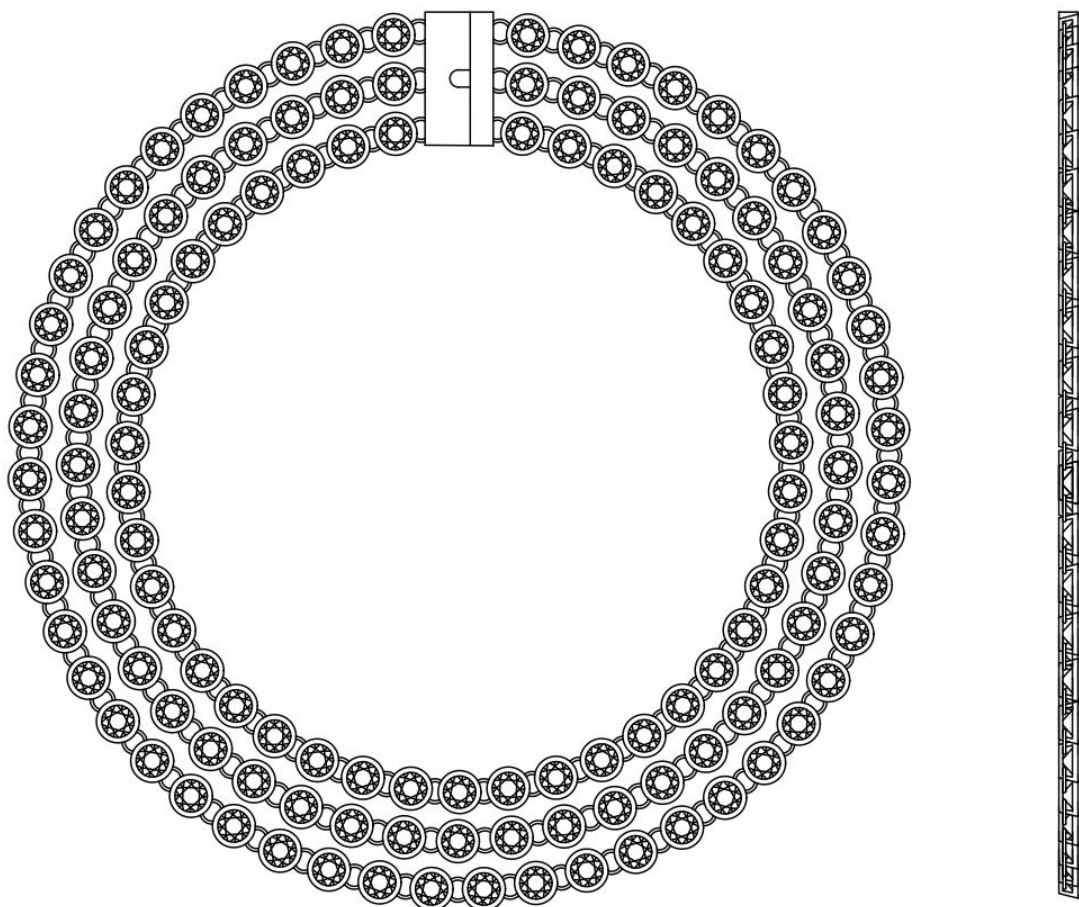
55% правильных ответов (26 баллов) – оценка 3 (удовлетворительно);

85% правильных ответов (38 баллов) – оценка 4 (хорошо);

95% правильных ответов (48 баллов) – оценка 5 (отлично).

Примеры работ:

# ОЖЕРЕЛЬЕ С КОРОБЧАТЫМ ЗАМКОМ

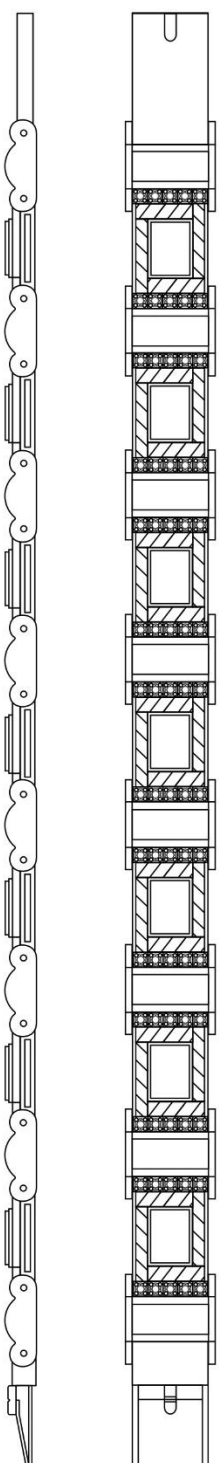


ВЫПОЛНИЛА:

БЕЛОУСОВА Э.А.

Г.Р. 1611/1612

# БРАСЦАЕТ С КОРОБЧАТЫМ ЗАМКОМ



ВЫПОЛНИЛА:

ПАРФЁНОВА А.В.

ГРУППА 1611/1612